

河川環境の修復と治水安全度の向上

大学院自然科学研究科 環境共生工学専攻 社会環境マネジメント講座
教授・大本 照憲

URL : <http://www.civil.kumamoto-u.ac.jp/index.html>
E-mail : ohmoto@kumamoto-u.ac.jp

研究課題

1. 河川乱流の組織構造と流砂機構の解明
2. 水生植物群落と流れとの相互作用系の解明
3. 水理構造物・装置による治水・環境機能の強化
4. 伝統的河川工法の機能評価に関する研究

Research Topics :

1. 3D Turbulent Structure in Open-Channel Flows with Sand Wave
2. Hydrodynamic Characteristics in Open-Channel Flows with Spur Dikes/Delta Vane
3. Fluvial Processes and Sediment Transport Mechanics in River/Estuary
4. Traditional River structures for Flood Protection/Ecological Management

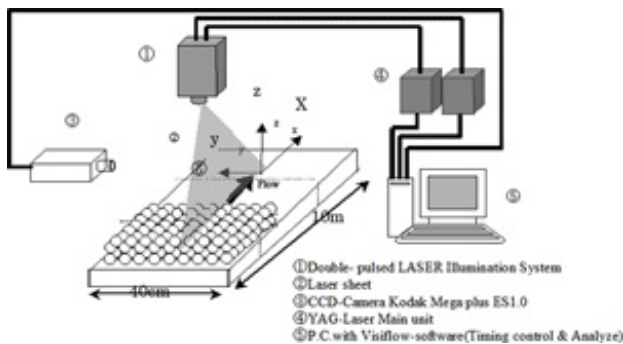


Figure 1 Flow Measurement System with PIV

>

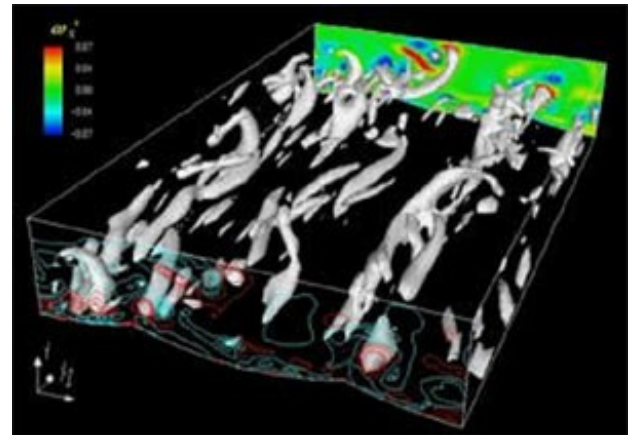


Figure 2 Coherent Structure of Large Scale Vortex over Sand Ridges Identified by Direct Numerical Simulation



Figure 3 Kutsuwa Domo(Overflow Levee) for Flood Protection/Mitigation at Shimada Dist., Hamado River (Field Study)

[キーワード] 河川環境, 治水安全度