

教授・辻田 賢一

大学院生命科学研究部 臨床系 循環器内科学

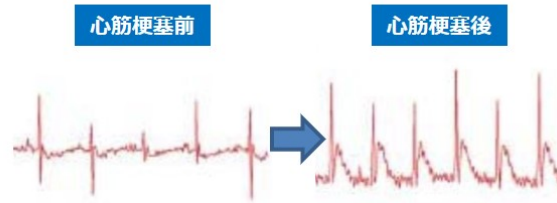
▶ 研究内容

循環器内科で使用している疾患モデル

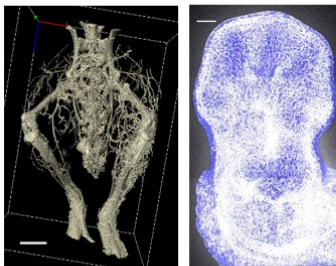
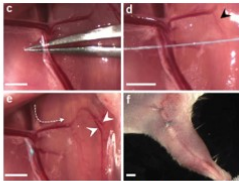
外科的モデル
冠動脈結紮モデル (心筋梗塞)
虚血再灌流モデル
横行大動脈縮窄モデル(心不全)
大動脈瘤モデル
下肢虚血モデル

食餌内容への介入モデル
高脂肪食負荷
高食塩食負荷
カロリー制限

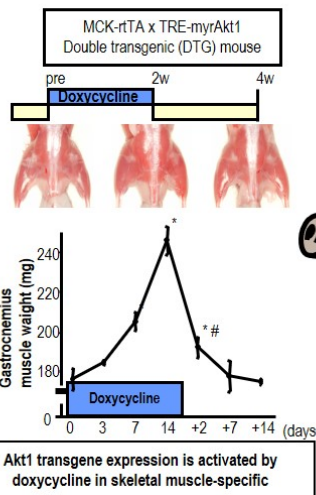
冠動脈結紮 (虚血再灌流) モデル



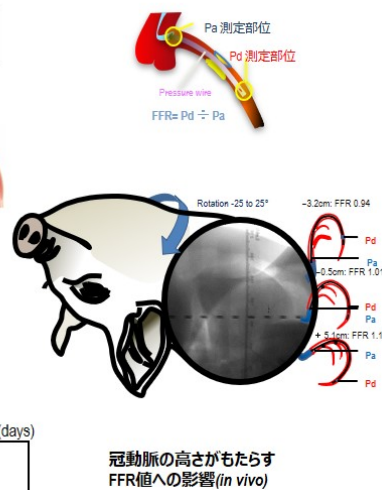
下肢虚血モデル



骨格筋肥大誘導マウス



ブタを用いた冠動脈評価



▶ アピールポイント

熊本大学循環器内科では、ここで紹介したマウスモデルだけでなく、様々な疾患モデルを作成して解析を進めています。また複数の遺伝子可変マウスを用いた疾患モデル・レポーターマウスも使用しています。興味のある方は遠慮なくお問い合わせください。

▶ キーワード